

## Information produit

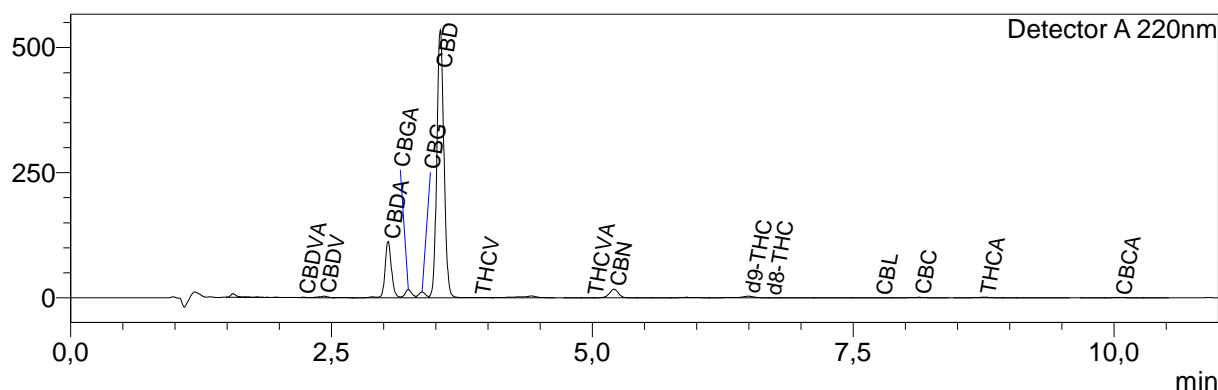
Nom produit : Ketama HE (KET.HE-0525)  
Société : Monito distribution  
Donnée : Data\_20250613\_Monito distribution\_Ketama HE (KET.HE-0525).lcb  
Méthode : High sensitivity.lcm  
Série : Analysis20250613\_112827.lcb  
Fluo # : 1-8  
Vol. d'injection : 5 µL  
Masse : 167 mg  
Vol. d'extraction : 20 mL  
Dilution : 10  
Acquis le : 13/06/2025 12:14:16  
Validé le : 13/06/2025 13:41:48

Limite de quantification : 0,01%

Acquis par : Glouannec Alan  
Validé par : Glouannec Alan

## Chromatogram

mV



min

## Résultats quantitatifs

Detector A

Name	Ret. Time	Dry weight %
CBDVA	2,232	0,03
CBDV	2,431	0,10
CBDA	3,044	3,80
CBGA	3,237	0,55
CBG	3,369	0,47
CBD	3,544	22,81
THCV	3,919	0,05
THCVA	4,998	<LOQ
CBN	5,209	0,55
d9-THC	6,498	0,22
d8-THC	6,704	0,01
CBL	7,763	0,03
CBC	8,134	0,10
THCA	8,760	0,10
CBCA	10,057	0,18

Les résultats de cette analyse ne sont valables que pour l'échantillon ayant été fourni au laboratoire.  
Un échantillon sera conservé pour une période de 3 mois après analyse si une quantité suffisante a été fournie au laboratoire.

**Laboratoire d'analyse de la société  
TM Nature distribution  
370 rue capitaine Simon-73170 Yenne  
Tel: 04 57 08 93 43  
E-mail : [contact@test-cbd.com](mailto:contact@test-cbd.com)  
n°Siret : 84841988300048**

<LOQ = Inférieur à la limite de quantification  
Cette mention peut aussi signifier que la molécule ciblée n'est pas quantifiable.

Pour connaître la législation en vigueur en France référez vous à l'actualisation du 04/06/2024 de la décision du 22/05/2024 de l'ANSM.

